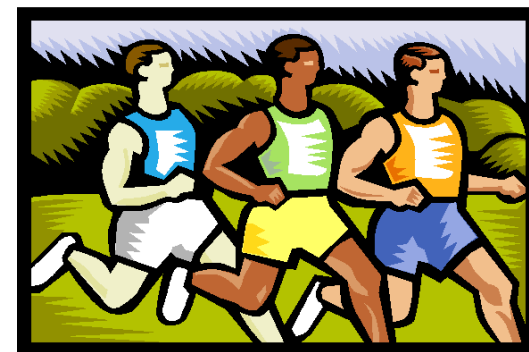




18/12/2011



CHALLENGE CROSS
DE LA PROVINCE DE LIEGE



Attention : Les athlètes non dossardés ayant disputé un des 4 premiers cross et qui disputeront le Cross de Liège sans le nouveau dossard se verront retirer les points attribués lors des cross précédents. Y compris les points du Cross de Liège

Attention : Les athlètes non dossardés ayant disputé un des 5 premiers cross et qui disputeront le Cross de Malmedy sans le nouveau dossard se verront retirer les points attribués lors des cross précédents. Y compris les points du Cross de Malmedy

Attention : Les athlètes non dossardés ayant disputé un des 6 premiers cross et qui disputeront le Cross de Herve sans le nouveau dossard se verront retirer les points attribués lors des cross précédents. Y compris les points du Cross de Herve

Athlète qui n'est pas classé au challenge de régularité car il n'a pas effectué les 7 cross demandés.

Benjamine			An		Club		Provincial										Bonus	TOTAL
							30/10/2011	06/11/2011	20/11/2011	27/11/2011	11/12/2011	18/12/2011	15/01/2012	22/01/2012	05/02/2012	12/02/2012		
			HUY	HF	SPA	FAC	RFCL	MALM	HERV	FCHA	SER	LACE	ACO					
			Pts	Pts	Pts	Pts	Pts	Pts	Pts	Pts	Pts	Pts	Pts					
1	1987	BUIS NOA	2003	FCHA	50	50	50	50	50	50						300		
2	2026	LEJEUNE SHANIA	2003	HF	38	39	42	37	40	42						238		
3	2024	HERBET CORALIE	2003	HF	45	40	37	39	37	40						238		
4	2069	HELMUS JULIETTE	2003	HUY	39	37	38	35	38	39						226		
5	2022	GABRIEL MANON	2004	HF		45	45	45	45	45						225		
6	2120	KRUMM MACHA	2004	RFCL	42	35	40	42	39							198		
7	1988	PINEUR CLEMENTINE	2004	FCHA	40	32	33		35	37						177		
8	2027	MAQUET AMANDINE	2003	HF	31	28	23	25	24	35						166		
9	1947	FOURNIER SOPHIE	2004	HERV	37	34	36	38	20							165		
10	2021	FOGUENNE MARIE FRANCE	2004	HF	34	30	18	27	25	31						165		
11	2025	HUMBLET ZOE	2003	HF	33	36	32		27	36						164		
12	1936	SENARD ELOISE	2003	SER	32		26	32	32	34						156		
13	2108	QUADFLIEG MANON	2003	HERV	29	20	22	29	26	26						152		
14	2028	MONJOIE MAUD	2003	HF	30	38	31	19		32						150		
15	1990	LEHEUREUX EMMA	2004	FCHA	35	33	35	36								139		
16	1948	FRACASSI OLIVIA	2004	HERV		25	20	28	28	30						131		
17	2186	JULIN LEA	2003	RFCL		42		40	42							124		
18	2154	BIATOUR BLANDINE	2004	FCHA	26	23	19	21	31							120		
19	1931	DEFECHEREUX LARA	2003	SER	36		25	34	16							111		
20	1946	BREVER EVE	2003	HERV		27	29	23	29							108		
21	2090	LOUSBERG FLORIANE	2004	HF			34	33	36							103		
22	2029	SMETS DAPHNE	2003	HF		22	27			38						87		
23	2094	MAGIS MARIE	2003	HF	21	12	6	15	7	22						83		
24	2081	LOUIS NOA	2004	SPA			24	30		28						82		
25	2206	NIX CAMILLE	2003	HF		19		11	17	27						74		
26	2400	DEBATTY CLARA	2003	HF		11	14		19	25						69		
27	2032	MARTINEZ LISA	2003	HF		29	39									68		
28	1954	HERVERS ANNE LAURE	2005	HERV	28	17	2			20						67		
29	2291	MASUY ZOE	2004	SPA		14	17			29						60		
30	2398	LEJEUNE MAEVA	2004	HF		18	15	24								57		
31	1945	BREVER MARGAUX	2003	HERV		13	16	13	11							53		
32	1952	CARLIER DORINE	2003	HERV			28			24						52		
33	1949	HICK THALIA	2004	HERV		21	12		15							48		

73	2134	BASTIN CLARA	2004	SPA				1									1
74	1903	FLORKIN PAULINE	2005	SPA				1									1
75	2365	LAMBERT ZAZIE	2005	SPA				1									1
76		YLIEFF CELINE	2003	HF						18	33						0
77		YLIEFF FANNY	2005	HF		6				8	19						0
78		LEYNA CORINNE	2004	SPA		31											0
79		SONNET ELISA	2003	SPA				30									0
80		BERTRAND ELINE	2003	HUY	27												0
81		DELVAUX NELL	2003	HF				8	18								0
82		WILMET IYZA	2003	SER	25												0
83		VANDEBERG LEA	2004	HERV					20								0
84		WEGRIA MANON	2005	HUY	20												0
85		GRUSLIN INES	2005	HUY	18												0
86		RENARD ELISE	2005	FAC					10								0
87		MASSIN JUSTINE	2003	SPA				7									0

Benjamin					Provincial										Bonus		TOTAL	
					30/10/2011	06/11/2011	20/11/2011	27/11/2011	11/12/2011	18/12/2011	15/01/2012	22/01/2012	05/02/2012	12/02/2012				04/03/2012
					HUY	HF	SPA	FAC	RFCL	MALM	HERV	FCHA	SER	LACE				ACO
			An	Club	56	61	56	50	46	31							300	
					Pts	Pts	Pts	Pts	Pts	Pts	Pts	Pts	Pts	Pts	Pts			
1	2284	ESPAGNET MATHIS	2003	HUY	50	50	50	50	50	50							300	
2	2412	REIP MARTIN	2003	HF	45	45	45	45	45	39							264	
3	2285	MATAGNE HENRI	2003	HUY	39	42	42	37	37	37							234	
4	2414	ROBERT GUILLAUME	2003	HF	42	40	40		42	45							209	
5	2582	MOULAY BOUDKHILI YASSINE	2004	RFCL	40	37		39	40	34							190	
6	2413	REYNDERS ROMAIN	2003	HF	31	32	27	35	30	27							182	
7	2409	CHARLET BRIART LOUIS	2003	HF		34	34	40	35	38							181	
8	2533	KROONEN MAXIM	2004	HF	36	31	29		34	36							166	
9	2755	DESQUEUVE JEAN	2003	SER	35	26	23	34	22	26							166	
10	2545	RIGA AUDRIC	2003	HUY	33	24	32	27	25	23							164	
11	2497	GEELLEN NOAH	2003	LACE	34	25	16	31	20	35							161	
12	2410	GILLET BENOIT	2003	HF		33	36	38	31	21							159	
13	2686	DEVILLE LOUIS	2003	SER	37		31	29	28	29							154	
14	2469	PESSER LUCAS	2003	RFCL	38	35		42	38								153	
15	2813	POTTIER OSCAR	2003	HF		39	25		36	42							142	
16	2947	LEBRUN MAEL	2003	HF		30	39	33		33							135	
17	2955	LEMAIRE AUGUSTIN	2003	SPA		36	38	32		28							134	

73	5064	MAYENCE SASHA	2002	HF			15									15
74	5198	ZETTOUTI SAFA	2002	RFCL					14							14
75	5199	DUMONT ALICE	2001	RFCL					12							12
76	4728	BEAUJEAN EVE	2001	HUY	11											11
77	4888	SIMOENS ANNE SOPHIE	2001	RFCL					9							9
78	5083	SAMPSON AMANDINE	2001	FAC			8									8
79	5078	BAUMANS BERYL	2001	RFCL					8							8
80	4753	FICKERS LAUREEN	2002	MALM						7						7
81	4756	CHAPELIER SOPHIE	2001	HERV			7									7
82	5197	JANDRAIN CLAIRE	2002	RFCL					7							7
83	4900	PIRSON FANNY	2002	SER			6									6
84	5348	BOUCHA PAULINE	2002	MALM						5						5
85	5302	CERULLO CLARA	2002	RFCL					4							4
86	4731	FRANKINET EMILIE	2001	SER		4										4
87	5191	ALEXANDRE LAURA	2001	FAC			4									4
88	5196	HOFMANN ELISA	2002	RFCL					3							3
89	4892	JERRAR ESTELLE	2002	RFCL					2							2
90	5239	LAMBERT LOU	2002	SPA		1										1
91	4715	ZONDERMAN LEA	2001	SPA		1										1
92	5009	LEONARD EMMA	2001	SPA		1										1
93	4768	DEFRAITEUR TANIA	2002	HERV					1							1
94		ROGER LEANNE	2002	ACO	10			1	5							0
95		DENIS ZOE	2001	ACO	9	4	1	1								0
96		DELTOUR JENNYFER	2001	RFCL					15							0
97		LEONARD LISE	2002	FCHA		11	1									0
98		DESSART EMILIE	2002	SPA			1									0

Pupille garçon		An	Club	Provincial											Bonus	TOTAL
				30/10/2011	06/11/2011	20/11/2011	27/11/2011	11/12/2011	18/12/2011	15/01/2012	22/01/2012	05/02/2012	12/02/2012	04/03/2012		
				HUY	HF	SPA	FAC	RFCL	MALM	HERV	FCHA	SER	LACE	ACO		
				61	65	73	67	70	37							373
				Pts	Pts	Pts	Pts	Pts	Pts	Pts	Pts	Pts	Pts	Pts		
1	5637	GROULARD MARTIN	2001	HF	45	45	45	45	45	50						275
2	5463	DARDENNE ALEXIS	2001	FCHA	42	42	50	42	42	45						263
3	5421	MOORS MATHIAS	2001	HERV	37	38	32	40	35	39						221
4	5522	REYNDERS SIMON	2001	HF	40	39	26	38	29	34						206
5	5701	BIATOUR BASILE	2001	FCHA	31	32	39	35	33	28						198
6	5527	RASKIN LOUIS	2002	HF		36	38	39	40	42						195

33	7505	HEYERES PAULINE	2000	HERV		32			30							62
34	7656	JOISTEN SOPHIE	1999	SPA			26			36						62
35	7221	VAN MEIR MARIE	1999	SER			15	19		25						59
36	7306	GORIS ELISE	2000	SER	20		6	15	15							56
37	7250	VIOLLE CHLOE	2000	HERV		11	12	6	8	19						56
38	7244	BLAISE LUDIVINE	2000	HERV	14	10	1	1	11	17						54
39	7251	VOLDERS AMANDINE	2000	HERV	13	14	1	4	9	12						53
40	7431	COLS ELEONORE	2000	HF		20	18		13							51
41	7436	WALRAFF PERRINE	2000	HF		12	1		12	26						51
42	7286	LEHEUREUX LOLA	2000	FCHA	29		17									46
43	7560	LERCH ESTELLE	1999	HERV		19	11	14								44
44	7437	GEORTAY SOPHIE	2000	HF		17				24						41
45	7565	WILDERS LINE	2000	SER	19		1	20								40
46	7443	WOUTERS EMMA	2000	HUY	24	15										39
47	7242	VAGAPOVA LIZA*	1999	MALM			14			20						34
48	7249	RUZZICONI CLARA	2000	HERV		9	1	1	6	13						30
49	7247	GENOT ROMANE	2000	HERV	11					18						29
50	7245	BOUGNET LEA	1999	HERV				12	17							29
51	7336	SMETS MARION	2000	HF		7	1			15						23
52	7219	MATHY CHLOE	2000	SER	17			3	2							22
53	7468	NEUFCOUR CELINE	1999	RFCL				8	14							22
54	7335	LEJEUNE LINDSAY	2000	HF				1	3	16						20
55	7548	PETITPAS ELODIE	2000	HF		16	2	2								20
56	7762	LEBRUN EMILIE	1999	HF		5	4	1		8						18
57	7670	BECKERS JUSTINE	2000	HF		4	1			11						16
58	7339	MANFREDINI MAUDE	1999	HF			5	10								15
59	7246	CAMAL MARINE	2000	HERV	12		1									13
60	7345	DANIELS ROSE	2000	RFCL				5	7							12
61	7440	FALLAIS CLAIRE	2000	ACO	7	3	1	1								12
62	7476	WARLAND JEANNE	2000	MALM					1	10						11
63	7622	MORREN THELMA	2000	ACO	8			1								9
64	7438	HENDRICK EVA	2000	HF		8	1									9
65	7646	SIMONIS MARYLOU	2000	HERV		6	1	1								8
66	7305	LAMBERT MARIE	2000	RFCL				1	4							5
67	7471	CARLET CELIA	1999	FAC				38								38
68	7470	COSTA NAOMI	1999	FAC				37								37
69	7411	PEETERS MATHILDE	1999	FCHA				36								36
70	7386	DELVOYE FLORENCE	2000	RFCL					33							33
71	7637	HANIN ADELE	2000	RFCL					32							32

72	7632	VANDORMAEL MARIE	2000	RFCL					23							23
73	7307	WILMET JADE	1999	SER	23											23
74	7598	COURTIN CHLOE	1999	FCHA				21								21
75	7579	MATHIAS MAUD	2000	SPA			19									19
76	7625	BERTRAND MARINE	2000	HUY	16											16
77	7442	JACQUET CELESTINE	2000	HUY	15											15
78	7768	DENIS SOPHIE	1999	MALM					14							14
79	7657	GABRIEL ESTELLE	2000	SER	10											10
80	7469	BRIXHE MARIE	1999	RFCL					10							10
81	7337	DEGIVE LAURIE	1999	HF				9								9
82	7547	BAUMANS FLAVIE	2000	HF						9						9
83	7497	SAUVENIER JEANNE	1999	FCHA				7								7
84	7678	LAMBERT NOA	2000	SPA			3									3
85	7342	DEHALLEUX CHELSY	1999	HF		2										2
86	7207	DENOOZ MARINE	2000	SPA			1									1
87	7426	DE BAL MARIE	2000	HUY				1								1
88	7381	PAQUE CLARA	2000	RFCL					1							1
89	7220	PICHA CAMILLE	1999	SER			1									1
90	7224	JOLIBOIS MARION	2000	SER				1								1
91		LORESTI NOA	1999	HF		24		28								0
92		MAREELS MARGAUX	1999	HERV			13									0
93		LAMBERT MARJE	2000	ACO		13										0
94		ROGISTER CLEMENCE	2000	FAC	9											0
95		BODEVIN AURORE	2000	MALM						7						0
96		KUPPER EMILIE	2000	MALM						6						0
97		ABRAHAM MAEVA	2000	ACO			1	1								0
98		BEAUPAIN JULIETTE	2000	SPA			1									0
99		DEKAKU MAUD	2000	HF			1									0
100		SONNET JULIETTE	2000	SPA			1									0

Minime garçon			An	Club	Provincial										Bonus	TOTAL	
					30/10/2011	06/11/2011	20/11/2011	27/11/2011	11/12/2011	18/12/2011	15/01/2012	22/01/2012	05/02/2012	12/02/2012			04/03/2012
					HUY	HF	SPA	FAC	RFCL	MALM	HERV	FCHA	SER	LACE			ACO
					50	53	62	61	73	33						332	
					Pts	Pts	Pts	Pts	Pts	Pts	Pts	Pts	Pts	Pts	Pts		
1	8477	DA SILVA LUCAS	1999	RFCL	50	50	50	50	50							250	
2	8533	VOLDERS MASSIMO	2000	HF	40	42	39	39	38	42						240	
3	8272	SENARD ANTOINE	2000	SER	45		45	45	45	50						230	

4	8295	JEROME AURELIEN	1999	HERV	39	40		38	37	35							189
5	8411	HERBET VALENTIN	2000	HF	38	38	40		33	40							189
6	8478	LESUISSE BENJAMIN	1999	RFCL	37	39	37	40	35								188
7	8420	VANDERHEYDEN ELOI	1999	HF		36	35	35	32	37							175
8	8409	FOGUENNE JACOB	2000	HF	32	34	30	31	15	31							173
9	8663	JANSSEN MATTHIAS	1999	LACE	42	45	42		42								171
10	8686	TRIFFAUX ROBIN	1999	SPA	31	30	24	30	29	26							170
11	8532	MICHAELI DAN	2000	HF		37	34	27	26	38							162
12	8406	DE HEY BENJAMIN	2000	HF	36		31	34	27	32							160
13	8368	AHN COLIN	2000	LACE	30	29	17	21	25	29							151
14	8650	LECOQ FLORENT	2000	ACO	28	26	25	29	17								125
15	8412	REIP GUILLAUME	2000	HF	22	20	19	17	19	27							124
16	8752	MAKA TANGUY	1999	FAC			38	42	36								116
17	8574	COMPERE JEAN	2000	SPA	34	31	26		22								113
18	8508	LOUIS MARTIN	1999	SPA			36	37		33							106
19	8407	DE RAEVE ROBIN	2000	HF	27	32		26	20								105
20	8575	HAVARD THOMAS	2000	SPA		35	32			36							103
21	8568	DEFRAIGNE VINCENT	2000	RFCL		33		36	30								99
22	8455	DAVID MARTIN	1999	RFCL				33	31	34							98
23	8520	RIGA HADRIEN	2000	HUY	26	25	10	13	5	18							97
24	8297	LORQUET HUGO	2000	HERV	35	23		20	18								96
25	8349	THOMAS BENJAMIN	2000	HUY	21	28	14			30							93
26	8413	ROBERT GILLES	2000	HF	19	22	12		8	25							86
27	8424	DRESSE ALEXANDRE	2000	HF	24	24	21		16								85
28	8299	SCHYNS REMI	1999	HERV					39	45							84
29	8345	ZUNE ANTONIN	2000	SPA	23	21		11	6	22							83
30	8415	COLS SIMON	1999	HF			27	25	23								75
31	8710	HENDRICKS VICTOR	2000	MALM			28			39							67
32	8404	ANDRY QUENTIN	2000	HF			22	22	21								65
33	8534	KLINKENBERG QUENTIN	1999	HF		15	13		4	28							60
34	8300	SPRONCK ADRIEN	1999	HERV			29	28									57
35	8428	PAQUOT KEVIN	1999	RFCL	29			18	10								57
36	8327	GROSS PHILIPPE	2000	LACE	13	11			1	23							48
37	8405	COLS LOUIS	2000	HF		14		24	9								47
38	8419	REIP HUGO	1999	HF		19			2	20							41
39	8902	QUOIRIN KEVIN	1999	SER	17		1	3	1	17							39
40	8531	KLINKENBERG SIMON	2000	HF		13			7	19							39
41	8782	CLOSE THOMAS	1999	HF		16			1	21							38
42	8410	GILLET CHRISTOPHE	2000	HF		12	1	7		16							36

82	8859	PAQUE ANTOINE	2000	SER				14								14
83	8757	ZETTOUTI MOUFID	1999	RFCL					14							14
84	8289	SIMON LOUIS	2000	MALM						13						13
85	8344	VINDEVOGEL TILL	1999	SPA			11									11
86	8594	DECOSTER FLORIAN	1999	FCHA				10								10
87	8748	PORRU ENRICO	1999	RFCL	9											9
88	8666	JACQUEMIN JULIEN	2000	FCHA	8											8
89	8251	VERMEIRE HUGO	2000	SPA	6											6
90	8581	LENAERTS TOM	1999	LACE	4											4
91	8706	STOCKART LEOPOLD	2000	RFCL	3											3
92	8779	SCHWAIGER NOE	1999	HF			2									2
93	8636	HENVAUX HUGO	2000	HERV			1									1
94	8769	COMPERE HUGO	1999	SPA			1									1
95	8847	OLIVIER THOMAS	2000	SPA			1									1
96	8851	VAN DER STRATEN ELIOTT	2000	RFCL					1							1
97	8852	PETERSEN MATTHIAS	2000	RFCL					1							1
98	8418	GILSON ROMAIN	1999	HF		1										1
99	8301	DEFRAITEUR NICOLAS	1999	HERV					1							1
100	8267	HANOSSET LOUIS	2000	HUY				1								1
101	8797	JUNGBLUT NICOLAS	1999	SPA			1									1
102	8593	QUAINO ARTHUR	2000	SER			1									1
103	8806	KIM SAM	2000	HUY					1							1
104		DEYDIER ARNAUD	1999	FAC				32	24							0
105		BENS TOM	2000	HF			20	9	11							0
106		POULO GLOIR	1999	HF			23									0
107		KAZINA TONNY	1999	RFCL			16		3							0
108		DEFRAIGNE LUDOVIC	2000	SER				19								0
109		DEFRAIGNE JULIEN	2000	SER				16								0
110		BARE ANTOINE	2000	RFCL					13							0
111		BOUCHAT BORIS	2000	RFCL					1							0
112		JANS REMY	2000	RFCL					1							0
113		BRYNDZA GUILLIAN	200	RFCL					1							0
114		DELHAUSSE SIMON	1999	HF					1							0

34	1352	FRISEE ESTELLE	1998	HF		27										27
35	1494	DERWA FIONA	1998	HUY	27											27
36	1617	HUGO MAURINE	1998	HF		26										26
37	1353	HALLEUX MARIE	1997	HF			23									23
38	1645	ORTEGA ELOINE	1998	RFCL					23							23
39	1654	HAAS THAO	1997	HF			14									14
40	1275	PAQUAY LOUISE	1998	MALM			10									10
41		CONSTANT MAUREEN	1997	HF		21										0
42		PEIFER KATARINA	1997	HF			13									0

Cadet					Provincial										Bonus		TOTAL			
					An	Club	30/10/2011	06/11/2011	20/11/2011	27/11/2011	11/12/2011	18/12/2011	15/01/2012	22/01/2012				05/02/2012	12/02/2012	04/03/2012
					HUY	HF	SPA	FAC	RFCL	MALM	HERV	FCHA	SER	LACE				ACO		
					Pts	Pts	Pts	Pts	Pts	Pts	Pts	Pts	Pts	Pts				Pts		
1	1303	CLASSE JEREMY	1997	FCHA	42	42	40	42	36	39						241				
2	1470	JEUKENS JEREMY	1997	RFCL		45	45	45	45	42						222				
3	1240	FOGUENNE TIZIANO	1998	HF	37	37	34	35	31	36						210				
4	1168	WISE FABRICE	1998	LACE	33	34	37	33	33	35						205				
5	1577	LEMAIRE THOMAS	1997	HF		40	39	40	40	45						204				
6	1205	ZUNE CLEMENTIN	1997	SPA	40	39		39	37	40						195				
7	1172	ELST COLIN	1998	MALM	31	36	27	30	29	33						186				
8	1248	SPITS CLEMENT	1997	RFCL		50	42	50	42							184				
9	1333	DEFLANDRE CLEMENT	1997	HERV	50		50		50							150				
10	1175	DETHIER NICOLAS	1997	HERV		38	35	38	39							150				
11	1355	DOHOGNE JOACHIM	1998	MALM	28	26	20	26	21	28						149				
12	1346	GREFFE LUCAS	1998	RFCL	29	29	23	27	24							132				
13	1244	MIROLO ALESSANDRO	1997	HF		35	29		27	34						125				
14	1605	LONGDOZ SELIM	1998	SER	32	30	19	24	17							122				
15	1304	RENARD LOIC	1997	FCHA	27	33	32	29								121				
16	1201	LALLEMAND LUCAS	1998	FCHA		32	24	31	26							113				
17	1247	PAQUOT JORDAN	1998	RFCL	36			37	38							111				
18	1354	GEORTAY CYRIL	1997	MALM	23	22	17	20		26						108				
19	1540	CELIS JULIEN	1998	HF	38			36	32							106				
20	1173	DESARCY ROBIN	1998	HERV	35				30	38						103				
21	1541	ELSEN MATHIEU	1998	HF		31	21		18	32						102				
22	1398	CORNET FRANCOIS	1997	HF	45					50						95				
23	1519	RADEMECKER PIERRE OLIVI	1997	HERV		25		19	19	29						92				

24	1302	MOSSAY GUILLAUME	1998	LACE	26	27	18	21								92
25	1516	DI CRESCENZO LUCA	1997	RFCL			25	32	28							85
26	1384	DOCQUIER SIMON	1998	HERV		28			16	31						75
27	1292	DENIS PIERRE	1998	SER	30			23	22							75
28	1215	LEMARCHAND MARVIN	1998	RFCL	22	21		16	14							73
29	1291	LAMBERT RODOLPHE	1997	RFCL			38		35							73
30	1468	TANTANE MARWAN	1998	RFCL			22	25	23							70
31	1603	STEGEN THOMAS	1997	RFCL			36	34								70
32	1159	ZULIANI ALEXANDRE	1998	HUY	39		30									69
33	1542	SIMAR FLORYAN	1998	HF			14	17	13	25						69
34	1385	HEYERES LUCAS	1998	HERV		24			15	27						66
35	1178	HOGGE GAETAN	1998	HERV			28			37						65
36	1241	GILLET LAURENT	1998	HF		23	15			23						61
37	1174	DEMONTY THOMAS	1998	HERV				18		30						48
38	1171	DAVID ARNAUD	1997	MALM			16			24						40
39	1162	BOUSSA FRANCOIS	1997	HUY	34											34
40	1396	VANSTRAELEN THIERRY	1997	RFCL					34							34
41	1217	DI BONO KYLIAN	1998	RFCL			33									33
42	1543	HURLET LUCIEN	1997	SPA			31									31
43	1334	SENGER GUILLAUME	1998	HERV				28								28
44	1558	BUCHE ALEXANDRE	1998	SPA			26									26
45	1169	ROBINET JULIEN	1998	LACE	25											25
46	1317	ROUMACHE GREGOIRE	1998	HUY	24											24
47	1259	VAN STRATUM NICOLAS	1998	HUY	21											21
48	1357	DEHEZ NATHAN	1998	SPA		20										20
49	1601	PIERON TITUS	1998	RFCL					20							20
50	1243	GILSON LOIC	1997	HF		19										19
51	1204	COURTIN HUGO	1997	FCHA				15								15
52	1580	BERTRAND ARTHUR	1998	SPA			13									13
53		KUPPENS ROMAIN	1997	RFCL				22	25							0
54		SERVAIS BENJAMIN	1997	HF		18										0

Scolaire fille					Provincial										Bonus	TOTAL	
					30/10/2011	06/11/2011	20/11/2011	27/11/2011	11/12/2011	18/12/2011	15/01/2012	22/01/2012	05/02/2012	12/02/2012			04/03/2012
					HUY	HF	SPA	FAC	RFCL	MALM	HERV	FCHA	SER	LACE			ACO
		An	Club	15	12	18	14	5	10							74	
				Pts	Pts	Pts	Pts	Pts	Pts	Pts	Pts	Pts	Pts	Pts			
1	2931	JAMINET CAMILLE	1996	HF	42	50	42	45	42	45						266	

2	2863	SCHEPPERS LEA	1995	HF	40	42	40	42		42							206
3	2861	VIEILVOYE CHARLOTTE	1996	HF	50		50		50								150
4	3061	COOSEMANS ELISE	1996	SPA		37	36	37		40							150
5	3060	COOSEMANS MARIE	1996	SPA		36	35	38		39							148
6	2820	GROSJEAN EMMANUELLE	1996	HERV	39	35	34			38							146
7	3067	MIDREZ NOEMIE	1996	HF				50	45	50							145
8	3026	ALLMANNS JUDITH	1995	LACE	37	34		36		37							144
9	2866	JEHAES FLORENCE	1996	RFCL	45		45	40									130
10	2821	HANSEZ ANNE	1995	HERV	33		28	33		36							130
11	2969	HAVET NOEMIE	1995	HF		40	39	39									118
12	2937	BRIXHE CHARLINE	1996	RFCL			31	35	39								105
13	2803	POUSSART LAURE ANNE	1996	SPA	34	33	30										97
14	2995	HOCK ALLISON	1996	FCHA		45			40								85
15	2997	COLAUX PAULINE	1995	HF		38	38										76
16	2968	DECHAMPS CELESTINE	1995	HF		39	37										76
17	2838	MATHIEU MARIE	1996	FCHA	38		33										71
18	2819	DENIS PASCALINE	1996	HERV	31					34							65
19	2912	CLASSE AMANDINE	1995	FCHA	35		26										61
20	2808	DESIRON MALORIE	1996	HUY	36												36
21	2862	BEKISZ SOPHIE	1995	HF		32											32
22	3029	MARCHOT FLORINE	1995	SPA			32										32
23	2878	RADOUX CELINE	1996	HUY	32												32
24	2809	ROBINET SARAH	1996	HUY	30												30
25	2842	LAURANT CHLOE	1995	SPA			29										29
26		NEUVILLE CLARA	1996	SPA						35							0
27		REYNKENS LUCIE	1996	FAC				34									0
28		DANANLLY CHRISTIAN	1995	MALM			27										0

Scolaire garçon				Provincial											Bonus		TOTAL
				30/10/2011	06/11/2011	20/11/2011	27/11/2011	11/12/2011	18/12/2011	15/01/2012	22/01/2012	05/02/2012	12/02/2012	04/03/2012			
				HUY	HF	SPA	FAC	RFCL	MALM	HERV	FCHA	SER	LACE	ACO			
	An	Club															
			14	20	25	24	18	17									118
			Pts	Pts	Pts	Pts	Pts	Pts	Pts	Pts	Pts	Pts	Pts	Pts			
1	2799	GUERRETTI ROMAIN	1995	SER	42	39	39	42	34	42							238
2	2896	DELVENNE THIBAUT	1996	SPA		45	42	45	39	45							216
3	2798	JOCKIN FRANCOIS	1995	RFCL	36	37	36	38	35	33							215
4	3032	SIMONIS YANN	1996	HERV	33	35	29	30	33	35							195
5	2910	TILMAN NICOLAS	1995	FCHA	50		45	50		50							195

Hommes			An Club		Provincial										Bonus	TOTAL	
					30/10/2011	06/11/2011	20/11/2011	27/11/2011	11/12/2011	18/12/2011	15/01/2012	22/01/2012	05/02/2012	12/02/2012			04/03/2012
					HUY	HF	SPA	FAC	RFCL	MALM	HERV	FCHA	SER	LACE			ACO
					41	42	56	50	41	36							
					Pts	Pts	Pts	Pts	Pts	Pts	Pts	Pts	Pts	Pts			
1	2500	PAQUES BENOIT	1991	RFCL	50	50	50	50	50	45						295	
2	6331	PHILIPPE PATRICK	1969	RFCL	45	45	45	42		38						215	
3	2746	PIROTTE CHRISTOPHE	1980	HUY	38	40	32	29	32	33						204	
4	6599	GRUSLIN MICHEL	1965	SER	34	33	30	30	30	30						187	
5	2624	RAUW FRANCIS	1992	LACE	37		37	37	39	32						182	
6	2575	HEINS RAPHAEL	1977	SER	39		39	35	29	37						179	
7	648	NEYCKEN RAPHAEL	1994	LACE	42	42	42	40								166	
8	6415	DOUPAGNE CLAUDE	1963	SER	33	35	31	31	33							163	
9	6559	GASPART STEPHANE	1970	HUY	32	31	20	20	25	28						156	
10	669	LEDENT ROMAIN	1994	RFCL			40	39	37	36						152	
11	2488	CHARNIER CHRISTIAN	1978	SPA			35	34	42	40						151	
12	603	DEWEZ PIERRE	1993	SPA	36	32	26			34						128	
13	2830	DETHIER JULIEN	1992	HERV			34	21	38	35						128	
14	6615	WALRAFF YVES	1969	HF		29	24	26	22	26						127	
15	703	COMPERE LOIC	1994	SPA	35	38		24	28							125	
16	2629	THOME FABIEN	1989	HF		39	36			31						106	
17	6862	LOGNOUL FABIEN	1967	RFCL		30	23	19	27							99	
18	2715	ESSABRI YOANN	1985	ACO		34	33	28								95	
19	6492	BERTON GUY	1970	FCHA	30		18	17	24							89	
20	6298	MARCHAL ANDRE	1956	HF	15	16	8	7	18	20						84	
21	2544	FOX DAVID	1980	HUY	26			27	31							84	
22	2576	HEMELAERS LAURENT	1980	SER	40					42						82	
23	6292	FOGUENNE ALAIN	1975	HF	19	19	9		14	17						78	
24	2502	DETREZ DAMIEN	1979	RFCL				36	40							76	
25	6632	LEMOZ CRUZ JOSE	1957	HUY	17	15		5	17	19						73	
26	726	BLACHERE ALEXANDRE	1993	RFCL			38		35							73	
27	701	VAN TICHELEN LUCA	1994	RFCL			28	23	21							72	
28	6333	BOUKRINIAA ABDEL*	1961	RFCL				18	26	27						71	
29	752	BECKERS ALEXANDRE	1994	HERV				33	36							69	
30	2691	VENTURELLI MAXIME	1992	RFCL			21	25	23							69	
31	2776	JANSEN BENOIT	1984	SER	25	24	17									66	
32	2521	PIRARD LOGAN	1992	HF		36	27									63	
33	6357	LEDENT PHILIPPE	1963	RFCL			10	10	19	23						62	

34	2801	TILKIN JULIEN	1992	RFCL			29	32								61
35	2865	CRUTZEN FRANCOIS	1985	SPA	22	23	16									61
36	6175	VAN STIPHOUT PHILIPPE	1964	FAC		13	6	6	15	18						58
37	2789	CHABABE EFRAIM	1992	ACO	29		25									54
38	6479	LENAERTS PATRICK	1970	LACE	23	28										51
39	6301	VANDEBERG PAUL	1942	HF	12	8	3	1	12	14						50
40	786	DESSAUCY SEBASTIEN	1994	HF		21	12	15								48
41	6300	PIETTE JOSEPH	1943	HF	11	9	2	1	10	12						45
42	2689	LACROSSE WILLIAM	1990	HERV			22	22								44
43	6600	RAES GUY	1955	SER	14	14	5	3	8							44
44	6709	CHABABE LARBI	1972	ACO	28		15									43
45	732	COLAUX FLORENT	1994	HF	27		14									41
46	6295	DONNAY VINCENT	1965	HF	10	7	1	1	9	13						41
47	6502	KINDT VINCENT	1971	HUY		11	4		11	15						41
48	6297	DEGUELDRE JEAN LOUIS	1963	HF		18				22						40
49	6427	WECHSELER WILLIAM	1963	LACE			7	9		21						37
50	6231	LEHEUREUX OLIVIER	1974	FCHA	21			16								37
51	6359	COLLETTE PIERRE	1955	SER	9	6	1	1	6	11						34
52	6773	HOCK BERNARD	1965	FCHA	20			11								31
53	6805	MASSET CLAUDE	1972	RFCL			13	14								27
54	6386	CLASSE GREGORY	1971	FCHA		12		4								16
55	6520	VANDELLI MARINO	1945	FAC	13			1								14
56	2859	DEBOUGNOUX CLAUDY	1978	HF				45								45
57	651	FINTOLINI DORIAN	1993	RFCL					45							45
58	6532	HAVET MANU	1970	HF				38								38
59	2745	HONNAY XAVIER	1988	HUY		37										37
60	6329	PAQUOT MICHEL	1976	RFCL	31											31
61	6507	SABBE KRIS	1971	HERV		26										26
62	826	AHRIGA NAJIM	1994	HF		25										25
63	670	COLLETTE JONATHAN	1994	SER	18											18
64	6344	LOGNOUL JEAN MARC	1968	RFCL					16							16
65	6423	GRUSLIN JULES	1972	HUY	16											16
66	6296	REIP MICHEL	1965	HF					13							13
67	6425	BLACHERE ERIC	1965	HUY				12								12
68	6662	LEONARD ROLAND	1964	FCHA		10										10
69	6869	MARTIN JEAN FRANCOIS	1970	SER				2								2
70		DORTU PATRICK	1982	SPA						50						0
71		COLLYN DAVID	1970	HF						39						0
72		BAUDINET JEAN-PIERRE	1968	RFCL					34							0

34	6329	PAQUOT MICHEL	1976	RFCL				29	30							59
35	6598	DEHAIRS ANDRE	1960	SER				25	28							53
36	812	SOLTAN SAMUEL	1993	FCHA	25		19									44
37	2675	LEDENT GEOFFREY	1988	FCHA	23		20									43
38	6216	SCHIESKE HERMAN	1964	LACE			25	15								40
39	667	MULYK KILIAN	1993	RFCL			22		17							39
40	6602	BRAGARD DOMINIQUE	1962	FCHA	24			10								34
41	651	FINTOLINI DORIAN	1993	RFCL				45								45
42	6351	FAYS GUY	1969	RFCL					40							40
43	826	AHRIGA NAJIM	1994	HF			40									40
44	703	COMPERE LOIC	1994	SPA						38						38
45	2880	CHARLIER JULIEN	1980	RFCL				37								37
46	2728	VANESSE PIERRE	1990	FCHA		35										35
47	643	VEGA VEGA ADRIAN	1994	HF		34										34
48	2745	HONNAY XAVIER	1988	HUY				33								33
49	2521	PIRARD LOGAN	1992	HF					32							32
50	6858	CHARLIER JEAN FRANCOIS	1976	RFCL				31								31
51	2577	PAVONE DAVID	1988	SER						27						27
52	704	ANTOINE AURELE	1994	SPA			26									26
53	716	WILLEMS JULIEN	1994	HF		25										25
54	778	BEAUMECKER ANTHONY	1994	HF		24										24
55	6805	MASSET CLAUDE	1972	RFCL					23							23
56	6419	AHN MARKO	1971	LACE	22											22
57	2584	DENAYER SEBASTIEN	1984	HUY	21											21
58	2522	GOFFARD JEROME	1990	HF		20										20
59	715	BOSCO TOM	1993	HERV				18								18
60	727	FRANCOIS ANTOINE	1994	ACO					16							16
61	6356	HOUTVAST HENRI	1944	RFCL					11							11
62	2818	DOHET LOIC	1990	FAC				9								9
63		BOTTE LUDOVIC	1977	ACO				26								0
64		GAGLIARDI BRUNO	1986	ACO	20											0
65		PEETERS GAEL	1978	ACO				14								0

Nombre total participants / club													
	HUY	HF	SPA	FAC	RFCL	MALM	HERV	FCHA	SER	LACE	ACO	Total	
HUY	64	27	21	31	30	22						195	HUY
HF	67	165	155	103	104	121						715	HF
SPA	19	42	94	23	14	32						224	SPA
FAC	8	5	9	29	11	3						65	FAC
RFCL	38	32	54	90	150	19						383	RFCL
MALM	4	5	17	6	8	30						70	MALM
HERV	38	71	86	61	59	55						370	HERV
FCHA	46	37	40	47	31	15						216	FCHA
SER	46	18	47	57	39	20						227	SER
LACE	24	20	17	18	14	15						108	LACE
ACO	17	10	15	17	11	4						74	ACO
Autres	98	93	37	66	40	6						340	Autres
Total	469	525	592	548	511	342						2.987	

Nombre de participants par Club par épreuve à HUY (30/10/2011)

	BENF	BENG	PUPF	PUPG	MINF	MING	CADF	CADG	SCOF	SCOG	TCAF	TCAG	CCF	CCH					Total	
HUY	5	9	6	12	5	6	1	4	3	3	2	6		2					64	HUY
HF	7	8	9	9	5	9	2	3	3	1	1	6		4					67	HF
SPA			1	2		5	2	1	1	1	1	3	2						19	SPA
FAC			1		1						1	1	1	3					8	FAC
RFCL	1	4	2	9	1	6	2	3	1	1	2	3		3					38	RFCL
MALM							1	3											4	MALM
HERV	3	3	6	3	6	2	3	2	3	4	1		1	1					38	HERV
FCHA	4	2	4	5	8	3	3	2	2	2	1	3	1	6					46	FCHA
SER	5	5	5	8	6	5		2		2		8							46	SER
LACE		2		1	3	4	3	3	1		2	3		2					24	LACE
ACO	1		3	3	2	1						2		5					17	ACO
Autres	16	23	10	9	7	9	2	5	1			6	3	7					98	Autres
Total	42	56	47	61	44	50	19	28	15	14	11	41	8	33					469	

Nombre de participants par Club par épreuve à HF (06/11/2011)

	BENF	BENG	PUPF	PUPG	MINF	MING	CADF	CADG	SCOF	SCOG	TCAF	TCAG	CCF	CCH					Total	
HUY	1	5	1	5	3	4					3	5							27	HUY
HF	20	20	14	20	18	18	11	7	6	5	1	15	2	8					165	HF
SPA	3	4	7	4		7	4	2	3	2	3	3							42	SPA
FAC						1						1	1	2					5	FAC
RFCL	2	3	2	4	2	3	1	4		1	1	3		6					32	RFCL
MALM		1						3		1									5	MALM
HERV	8	4	14	12	11	4	3	4	1	4	2	1	1	2					71	HERV
FCHA	4	2	6	4	4	2	2	3	1	2	2	2		3					37	FCHA
SER		2	4	3		1		1		1		5		1					18	SER
LACE		2	1	1	2	3	2	2	1		2	2	1	1					20	LACE
ACO			2	1	2	1						1		3					10	ACO
Autres	21	18	12	11	10	9	1	2		4		4	1						93	Autres
Total	59	61	63	65	52	53	24	28	12	20	14	42	6	26					525	

Nombre de participants par Club par épreuve à SPA (20/11/2011)

	BENF	BENG	PUPF	PUPG	MINF	MING	CADF	CADG	SCOF	SCOG	TCAF	TCAG	CCF	CCH					Total	
HUY	1	3	1	4	2	2		1		3	1	3							21	HUY
HF	20	18	16	17	18	19	11	6	6	4	2	11	2	5					155	HF
SPA	11	16	11	12	8	12	4	3	5	3	4	3	1	1					94	SPA
FAC			1			4						1	1	2					9	FAC
RFCL	1	1	2	5	1	5	8	8	2	2	1	11	1	6					54	RFCL
MALM		1	2		2	1	3	4	1	3									17	MALM
HERV	10	5	15	17	13	5	3	3	2	5	2	3	1	2					86	HERV
FCHA	4	2	7	5	6	1	3	3	2	2		1	1	3					40	FCHA
SER	3	4	6	7	5	9		1		3		6	1	2					47	SER
LACE		2	1	1	2	2	2	2				3		2					17	LACE
ACO			2	3	2	1						3		4					15	ACO
Autres	3	4	2	2	3	1	1	3			4	11	1	2					37	Autres
Total	53	56	66	73	62	62	35	34	18	25	14	56	9	29					592	

Nombre de participants par Club par épreuve à FAC (27/11/2011)

	BENF	BENG	PUPF	PUPG	MINF	MING	CADF	CADG	SCOF	SCOG	TCAF	TCAG	CCF	CCH					Total	
HUY	1	5	2	6	3	2				3	3	5		1					31	HUY
HF	13	9	11	15	12	12	6	4	4	2	1	8	3	3					103	HF
SPA	3	1	2	3	1	4		1	2	1	2	2	1						23	SPA
FAC	4	2	3	1	2	5			1		3	2	2	4					29	FAC
RFCL	3	8	5	13	5	6	6	9	2	5	3	12		13					90	RFCL
MALM		1					1	3		1									6	MALM
HERV	6	3	10	4	10	6	3	4	1	4	3	3	1	3					61	HERV
FCHA	3	3	6	7	9	3	2	4		2		4		4					47	FCHA
SER	3	4	7	8	6	13		2		2	1	7	1	3					57	SER
LACE		2	1	1	2	1	3	2	1			3		2					18	LACE
ACO		1	3	5	3	1						1		3					17	ACO
Autres	6	11	5	4	6	8	1	5	3	4	1	3	3	6					66	Autres
Total	42	50	55	67	59	61	22	34	14	24	17	50	11	42					548	

Nombre de participants par Club par épreuve à RFCL (11/12/2011)

	BENF	BENG	PUPF	PUPG	MINF	MING	CADF	CADG	SCOF	SCOG	TCAF	TCAG	CCF	CCH					Total	
HUY	1	5	2	6	1	4				2	3	5		1					30	HUY
HF	13	10	9	15	10	21	6	6	3			8	1	2					104	HF
SPA			1	3	1	4		1		1	1	2							14	SPA
FAC						4					1	1	2	3					11	FAC
RFCL	13	14	14	22	9	19	7	11	1	4	4	13	3	16					150	RFCL
MALM		1			2		2	2		1									8	MALM
HERV	6	4	8	4	10	9	2	6		3	3	2	1	1					59	HERV
FCHA	3	1	4	6	5	1	2	2	1	3		1		2					31	FCHA
SER	3	5	3	9	3	4		2		1		5	1	3					39	SER
LACE		1	1		3	3	2	1			1	1		1					14	LACE
ACO		1	2	3		1								4					11	ACO
Autres		4	5	2	3	3	2	3		3	1	3	3	8					40	Autres
Total	39	46	49	70	47	73	23	34	5	18	14	41	11	41					511	

Nombre de participants par Club par épreuve à MALM (18/12/2011)

	BENF	BENG	PUPF	PUPG	MINF	MING	CADF	CADG	SCOF	SCOG	TCAF	TCAG	CCF	CCH					Total	
HUY	1	4		4	1	2				2	3	4		1					22	HUY
HF	15	16	14	15	14	15	6	7	3	1	1	9	2	3					121	HF
SPA	5	1	5	3	3	4	1	1	3	1	1	3		1					32	SPA
FAC												1	1	1					3	FAC
RFCL		2	3		1	1		1		1	2	5		3					19	RFCL
MALM	2	1	4	2	6	2	2	4		5		2							30	MALM
HERV	4	4	8	6	7	4	2	6	3	4	3	2		2					55	HERV
FCHA	2		2	4	2			1		1				3					15	FCHA
SER	1	2	3	2	1	2				2		4	1	2					20	SER
LACE		1	1		3	2	2	1	1		1	3							15	LACE
ACO			1	1										2					4	ACO
Autres	1					1		1				3							6	Autres
Total	31	31	41	37	38	33	13	22	10	17	11	36	4	18					342	